



PREFABRICATED HOUSE



LIGHT STEEL STRUCTURE BUILDING



CONTAINER HOUSE



**WEIFANG HENGLIDA STEEL STRUCTURE CO.,LTD.
QINGDAO LIDA CONSTRUCTION FACILITY CO.,LTD.
SHOUGUANG LIDA PREFAB HOUSE CO.,LTD.**

MARKETING NETWORK



Worldwide Projects and Service

- 3** Companies in China (Qingdao, Weifang and Shouguang)
- 3** Branches in Saudi Arabia, Italy and Angola
- 17** Years' Experience in Prefabricated Building Field
- 80** Countries' Finished Projects





ABOUT US

ABOUT US

Established in 1995, Lida Group- Weifang Henglida Steel Structure is one of the biggest manufacturer of prefabricated building in China. We have been awarded ISO9001-2000, CE and SGS certificates. Our daily capacity can reach 5, 000 square meters and this is how we manage it.

750 employees, among which we have 50 engineers and 200 workers in charge of supervising overseas projects.

73, 000 square meters of factory space.

3 production lines for our prefabricated house series.

3 production lines for our container house series.

2 production lines for our steel structure warehouse/workshop series.

1 production line for our light steel villa series overseas branch office in Saudi Arabia, Italy, Russia and Angola.

التعريف بلاشركة

تعتبر شركة Lida Group- Weifang Henglida Steel Structure التي تأسست في عام 1995 واحدة من أكبر المنتجين للمباني الجاهزة في الصين، وقد حصلنا على شهادات الجودة ISO9001-2000، CE و SGS. كما نصل طاقتنا الإنتاجية اليومية إلى

5,000 متر مربع، ونحن نقوم بإدارة الإنتاج كالتالي:

750 موظف، من بينهم لدينا 50 مهندس و

200 عامل مسؤولين على الإشراف على مشاريعنا الخارجية.

مساحة المصنع قدره حوالي 73,000 متر مربع.

3 خطوط إنتاج للمنازل الجاهزة.

3 خطوط إنتاج لمنازل الحاويات.

خط إنتاج مستودعات وورش الهياكل الصلبة.

خط إنتاج وحدات الصلب الخفيف.

مكتب فرع الشركة في الخارج يوجد في المملكة العربية

للسعودية، إيطاليا، روسيا و أنغولا.

QUI SOMMES NOUS

Établi en 1995, Lida Group- Weifang Henglida Steel Structure est un des plus gros producteurs de bâtiment préfabriqué en Chine. Nous avons obtenu les Normes ISO9001-2000, CE et SGS. Notre capacité quotidienne atteint 5.000m2.

Parmi nos 750 employés, 50 ingénieurs et 200 employés sont en charge de projets internationaux. 73.000 m2 d'espace d'usine.

3 lignes de production pour notre maison préfabriquée.

3 lignes de production pour notre maison conteneur.

2 lignes de production pour bâtiment d'entreposage de structure d'acier.

1 ligne de production pour notre villa en acier léger Filiale à l'étranger en Arabie Saoudite, Italie, Russie et Angola .

О НАС

Основанная в 1995 году, Lida Group- Weifang Henglida Steel Structure является одним из крупнейших производителей зданий из сборных конструкций в Китае. Мы получили сертификаты ISO9001-2000, CE и SGS. Производственная мощность достигает 5 000 квадратных метров.

Мы достигаем этого благодаря наличию 750 сотрудников, среди которых 50 инженеров и 200 рабочих, ведущих наблюдение за зарубежными проектами.

Площадь заводского корпуса составляет 73, 000 квадратных метров.

3 производственные линии для нашей серии сборных домов .

3 производственные линии для нашей серии контейнерных домов .

2 производственные линии для нашей серии складов из стальных конструкций/ цехов

1 линия по производству нашей серии виллы из легких стальных конструкций зарубежных филиалов в Саудовской Аравии, Италии, России и Анголе .

ABOUT US

Fundada em 1995 Lida Group- Weifang Henglida Steel Structure é um dos maiores fabricante de edificio pré-fabricado na China. Nossa empresa tem sido premiada com os certificados ISO9001-2000, CE e SGS. Nossa capacidade diária pode alcançar 5, 000 metros quadrados e é assim que gerimos.

750 funcionários, de entre os quais temos 50 engenheiros e 200 trabalhadores encarregados de supervisionar os projectos no exterior.

73, 000 metros quadrados de espaço da fábrica 3 linhas de produção para nossa série de casa pré-fabricada

3 linhas de produção para nossa série de casa container.

2 linhas de produção para nossa série de estrutura de aço /oficina

1 linha de produção para nossa série de vila de aço leve. Nossa empresa possui filial no estrangeiro em Arábia saudita, Itália, Rússia e Angola

ABOUT US

Establecida en 1995 Lida Group- Weifang Henglida Steel Structure es uno de los mayores fabricantes de construcción prefabricada en China. Hemos sido galardonados con la ISO9001-2000, CE y SGS. Nuestra capacidad diaria puede llegar a 5,000 metros cuadrados y es así como nosotros lo manejamos.

750 empleados, entre los que tenemos 50 ingenieros y 200 trabajadores a cargo de la supervisión de proyectos en el extranjero.

73,000 metros cuadrados de espacio en la fábrica 3 líneas de producción de nuestra serie de casa prefabricada.

3 líneas de producción de nuestra serie de casa contenedor.

2 líneas de producción de nuestra serie de estructura de acero de almacén/taller.

1 línea de producción de nuestra serie de chalet de acero ligero Sucursales en el extranjero, en Arabia Saudita, Italia, Rusia y Angola.

WORKSHOP AND FACILITY



Bending Machine



H section Assembly Machine



Guillotine Shear



Numerical Control Automatic Welding Machine



Numerical Control Automatic Cutter



Purlin Making Machine



Sandwich Panel Making Machine



Shot-Blasting Machine



Workshop



Workshop



Workshop



Workshop



PREFABRICATED HOUSE

Prefabricated house is made of light steel as steel structure and sandwich panels for wall and roof. The insulation of sandwich panel can be polystyrene, polyurethane, rock wool and fiber glass. As a standardized construction product, it has below main features: Dry installation, no construction garbage caused; Environment protective materials adopted, repeated use and low cost; Flexible size and easy to assemble and disassemble with elegant appearance; Safe and durable. It is suitable for temporary buildings such as dormitory, canteen, recreation room, washing room, etc. We can provide the service of installation, supervision and training by extra.

البيت الجاهزة

الهيكل الصلب في المنزل الجاهز مصنوع من الفولاذ الخفيف، أما بالنسبة للجدران والسقف فمصنوع من ألواح متعددة الطبقات. الألواح متعددة الطبقات يمكن أن تكون ألواح البوليسترين، الجولي بوريثان، الصوف الصخري وألواح الألياف الزجاجية للزلزال. باستخدامه لمنتجات البناء الموحدة، فهم يتميزون بالآتي:
تركيب جاف فلا ينتج أي نفايات للبناء عند التركيب،
إستخدام مواد صديقة للبيئة، يمكن إعادة إستخدامه ومخفض التكاليف، مرونة في الحجم ومهولة في التركيب والتفكيك مع مطهر أبيض،
أمن ومثبت. وهو مناسب جدا للمباني المؤقتة مثل عتابر سكن الطلاب، المقاصف، الصالات الرياضية، غرف العنيدل وغيرها.
كما يمكننا أيضا توفير خدمات التركيب، الإشراف والتدريب.

MAISON PREFABRIQUEE LEGER

La maison préfabriquée est composée d'acier léger tel qu'une structure en acier et panneau sandwich pour murs et toit. Le panneau sandwich peut être en polystyrène, polyuréthane, laine de roche et fibre de verre pour l'isolation. En tant que produit standardisé, il dispose de beaucoup de caractéristiques. Installation à sec, aucun déchet de construction n'est produit. Des matériaux élégants respectueux de l'environnement sont adoptés, à utilisation répétitive et prix réduit, de dimensions flexibles et faciles à assembler et désassembler, sûr et durable. La maison préfabriquée est adéquate en tant que bâtiment temporaire tel que dortoir, cantine, salle de divertissement, salle de lavage, etc. Nous fournissons un service d'installation, de supervision et de formation sur demande.

СБОРНЫЕ ДОМА

Сборные дома производятся из легкой стали, включая стальные конструкции и сэндвич-панели с наполнителем для стен и крыши. Используются сэндвич-панели со следующими видами наполнителей - полистирол, полиуретан, минеральная вата и стекловолоконная пластина с изоляционным наполнителем. Данный стандартизованный строительный продукт обладает следующими основными особенностями: сухой монтаж, отсутствие строительного мусора; применение экологически чистых материалов, возможность повторного использования и низкая стоимость; регулируемый размер и легкость сборки и разборки, элегантный внешний вид, безопасность и прочность. Сборные дома подходят для использования в качестве временных зданий и сооружений, таких как общежитие, столовая, комната отдыха, ванная, и т.д. Мы также предоставляем дополнительные услуги по установке, контролю и обучению.

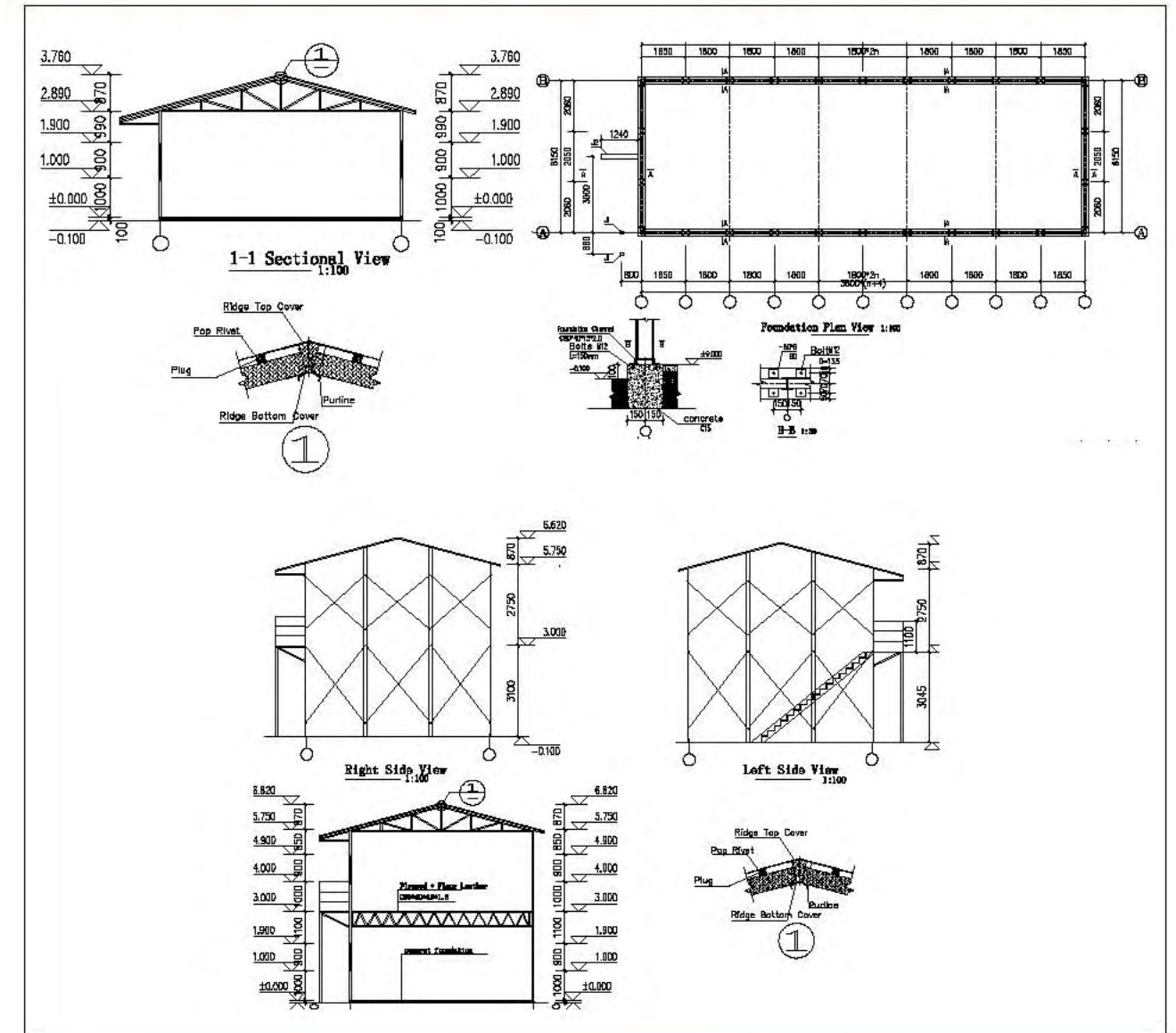
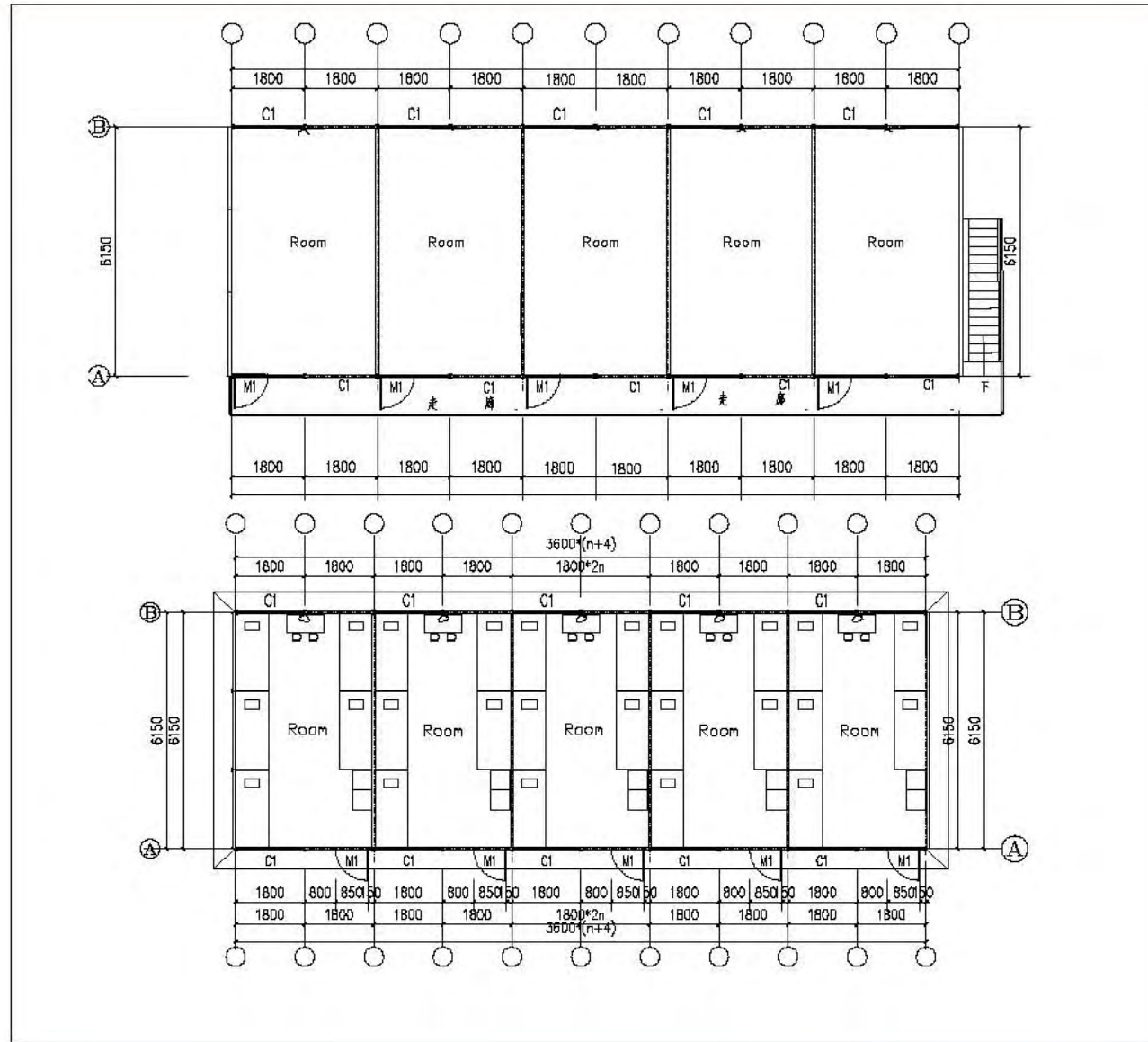
CASA PRÉ-FABRICADA

A casa pré-fabricada é feita de aço leve como estrutura de aço e painéis de sandwich para parede e telhado. Os painéis sandwich pode ser de poliestireno, poliuretano, lã de rocha e painéis sanduíche de fibra de vidro para isolamento. Como um produto de construção padronizado, ele tem abaixo muitas características: instalação a seco, não produz lixo na construção; materiais de proteção ambiental adotado, uso repetido e baixo custo; tamanho flexível e fácil de montar e desmontar com aparência elegante; seguro e durável. É adequado para edifícios temporários, tais como dormitório, cantina, sala de recreação, banheiro, e mais. Podemos fornecer serviço de instalação, supervisão e treinamento extra.

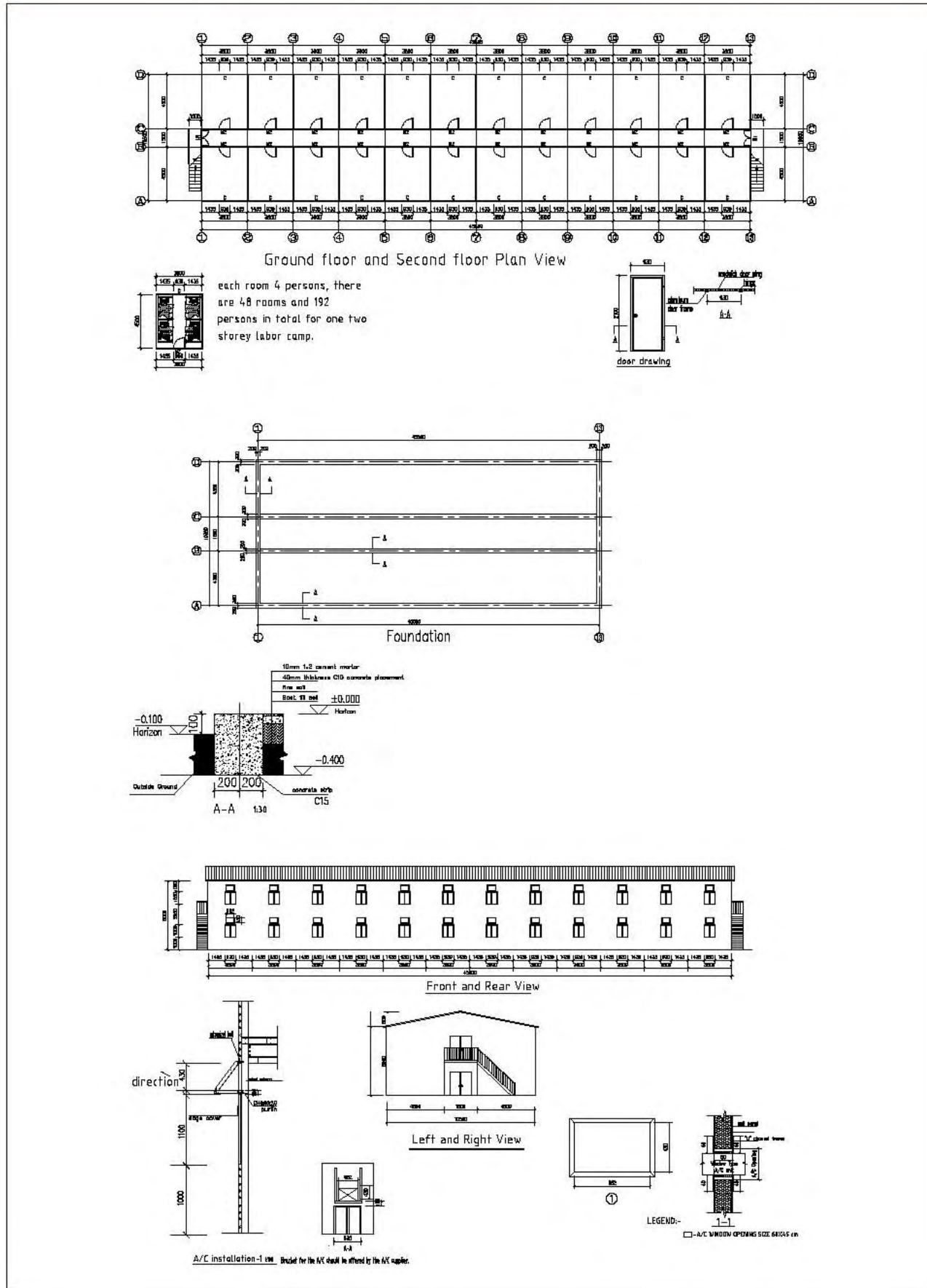
CASA PREFABRICADA

La casa prefabricada es de acero ligero tal como la estructura de acero y paneles sandwich para paredes y techos. Los paneles sandwich pueden ser de poliestireno, poliuretano, lana de roca y fibra de vidrio para paneles sandwich de aislamiento. Como un producto de construcción estandarizado, tiene las siguientes características principales: instalación en seco, no basura de construcción causada; materiales de protección al medio ambiente son utilizados, uso repetido y bajo costo, tamaño flexible y fácil de montar y desmontar con una elegante apariencia, segura y duradera. Es conveniente para los edificios temporales, tales como dormitorio, comedor, sala de recreo, sala de lavado, etc. Podemos proporcionar el servicio de instalación, supervisión y capacitación de forma adicional.

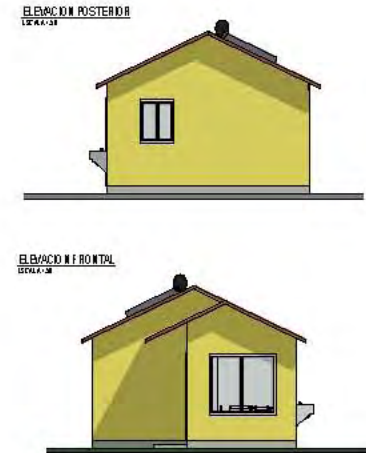
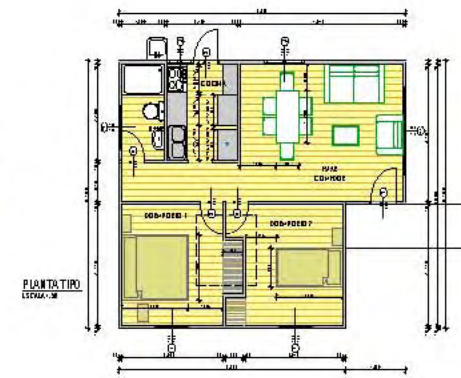
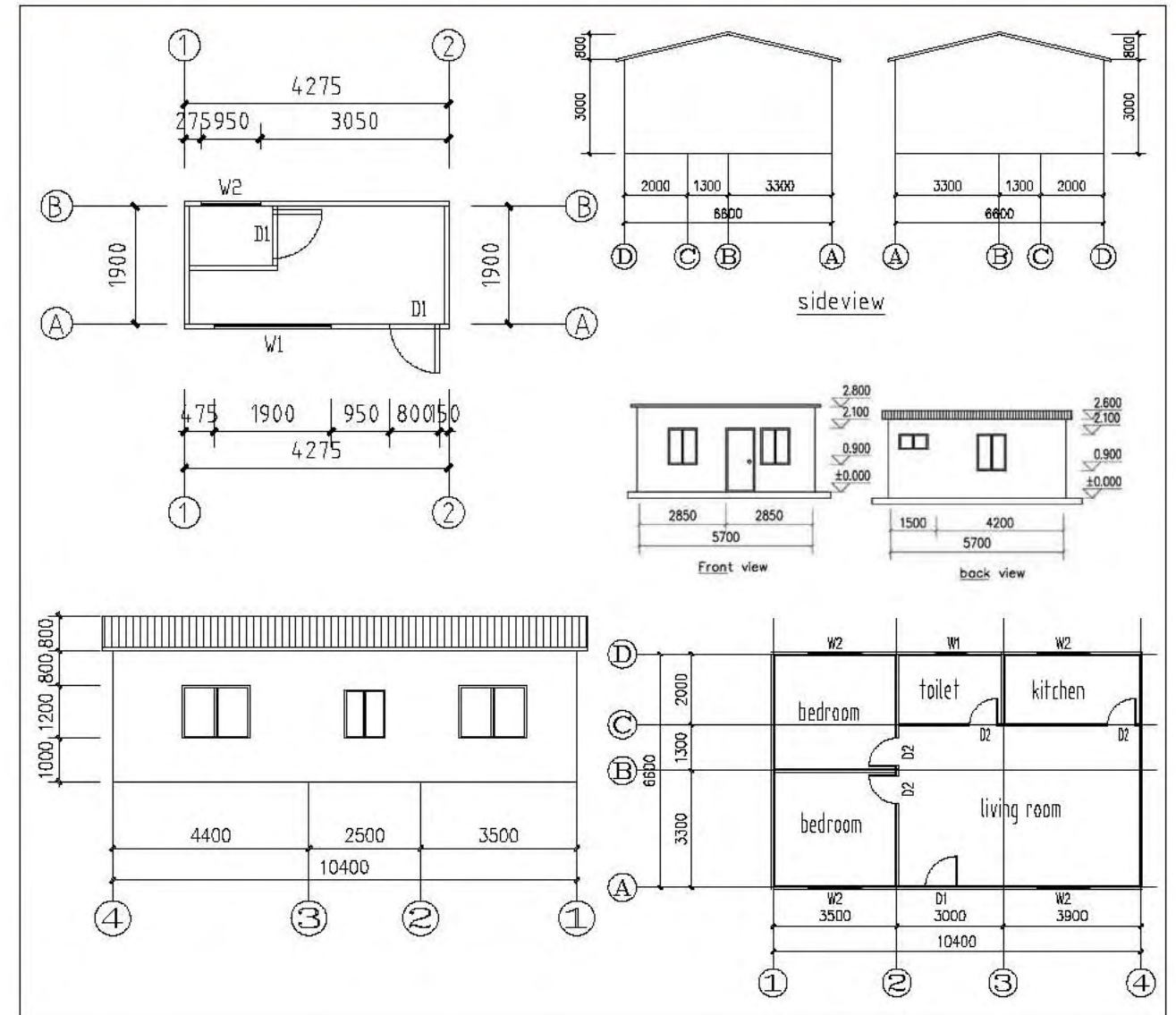
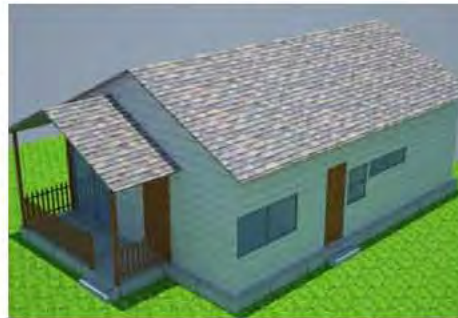
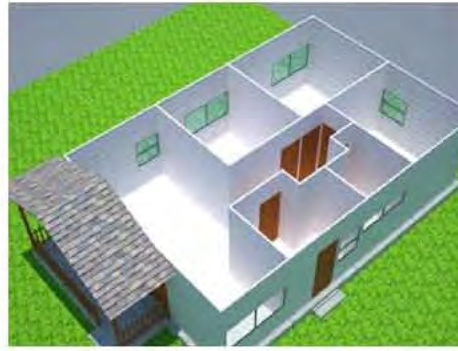
PREFABRICATED HOUSE



PREFABRICATED HOUSE



PREFABRICATED HOUSE





LIGHT STEEL STRUCTURE BUILDING

Light steel structure building is a new type of building structure system, which is formed by the main steel framework linking up H section, Z section, C section or U section steel components, roof and walls using a variety of panels and other components such as windows, doors, cranes, etc. Light steel structure building is widely used as warehouses, workshops, large factories...etc.

المبنى ذو هيكل الصلب الخفيف

المباني ذات الهيكل الصلب الخفيف تعتبر نوع جديد من أنواع نظام المباني ذات الهيكل الفولاذي، والذي يتكون من هيكل معدني يربط مقاطع صلبة على شكل H، Z، C، أو U، سقف وجدران تستخدم ألواح متعددة الطبقات وغير ما من المكونات مثل الأبواب، النوافذ، الأعمدة الرافعة، وغيره. المباني ذات هيكل الصلب الخفيف تستخدم بشكل واسع كمخازن، ورش، ومصانع الكبيرة.

BÂTIMENT DE STRUCTURE D'ACIER LÉGER

Le bâtiment de structure d'acier léger est un nouveau type de système de structure de bâtiment qui est formé par une structure en acier principal reliée par des composants en acier de section H, section Z, section C ou section U, toit et murs utilisant une variété de panneaux et d'autres composants tels que fenêtres, portes, portiques, etc. Le bâtiment de structure d'acier léger est largement utilisé en tant qu'atelier, entrepôt, large usine, etc. supervision et de formation sur demande.

ЗДАНИЯ ИЗ ЛЕГКИХ СТАЛЬНЫХ КОНСТРУКЦИЙ

Здания из легких стальных конструкций являются новым типом системы строительства зданий, которая формируется на основе несущей соединительной конструкции с H-образным профилем, Z-образным профилем, стальной конструкции с C-образным или U-образным профилем, крыш и стен, с использованием различных панелей и других компонентов, таких как окна, двери, краны, и т.д. Здания из легких стальных конструкций широко используются в качестве складов, цехов, крупных заводов, и т.д. качество временных зданий и сооружений, таких как общежитие, столовая, комната отдыха, ванная, и т.д. Мы также предоставляем дополнительные услуги по установке, контролю и обучением.

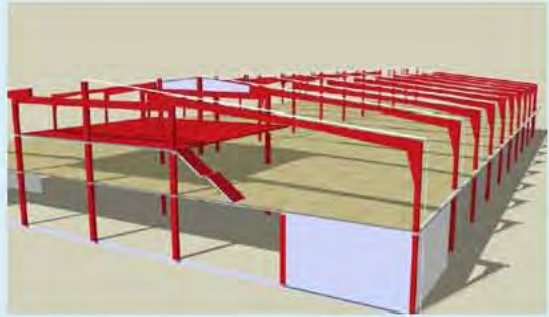





EDIFÍCIO DE ESTRUTURA DE AÇO LEVE

Edifício de estrutura de aço leve é um novo tipo de sistema de estrutura de edifício, que é formado por estrutura de aço principal que liga a seção H, seção Z, seção C ou componentes de aço de seção U, telhados a paredes utilizando uma variedade de painéis e outros componentes tais como janelas, portas, guindaste e mais. Edifício de estrutura de aço leve é amplamente utilizado como armazém, oficinas, fábricas de grande dimensão e muito mais.

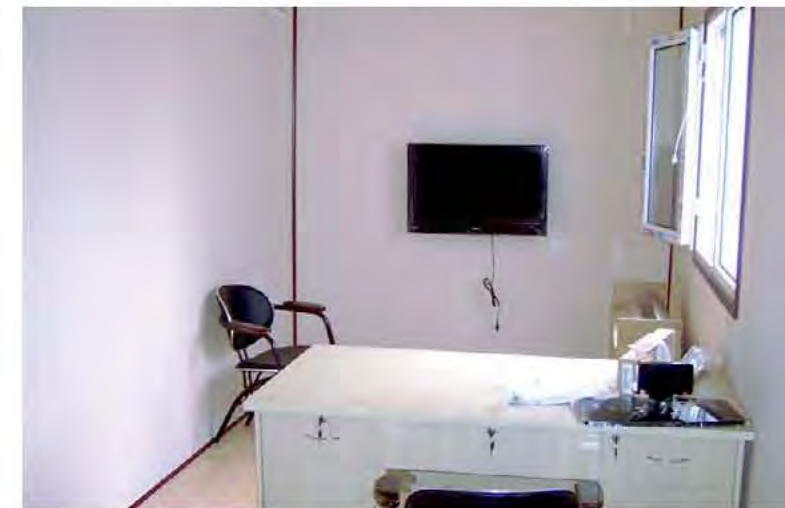
CONSTRUCCIÓN DE ESTRUCTURA DE ACERO

La construcción de estructura de acero ligero es un nuevo tipo de sistema de estructura de construcción, que está formado por el marco principal de acero que une los componentes de acero de hasta la sección H, sección Z, la sección C o de sección en U, techo y paredes utilizando una variedad de paneles y otros componentes, tales como ventanas, puertas, grifos, etc. La construcción de estructura de acero ligero se utiliza ampliamente como en almacenes, talleres, grandes fábricas, etc. de recreo, sala de lavado, etc. Podemos proporcionar el servicio de instalación, supervisión y capacitación de forma adicional.

LIGHT STEEL STRUCTURE BUILDING

Main steel Frame	H section steel	Q345 steel 8mm/10mm	
	Welding	Automatic Submerged Arc Welding	
	Rust removing	Sand blasting	
	Surface processing	Alkyd Paint or galvanized	
	Intensive bolt	Grade 10.9	
Supporting System	Angle Brace	L50x4, Steel Q235, Process and painting	
	Cross support	Φ20, Steel Q235, Process and painting	
	Belt bar	Φ89*3, Steel Q235 Process and painting	
	Small brace	Φ12, Steel Q235 Process and painting	
	Ordinary bolt	Galvanized bolt	
Roof	Purlin	C160*60*2.5, Steel Q235, painting and Galvanized	
	Out-roof panel	Sandwich panel or corrugated steel plate	
	Transparent lighting panel	6mm thick PVC	
	Accessories	Glass glue, self- tapping screw etc.	
	Edge cover	Made of color steel sheet thickness 0.5mm	
	Gutter	Made of steel sheet thickness 0.8mm	
	Rainspout	Φ110PVC	

Wall	Purlin	C160*60*2.5, steel Q235, Paint	
	Wall	sandwich panel or corrugated steel plate	
	Accessories	Glass cement, self- tapping Screw etc	
	Edge cover	Made of color steel sheet thickness 0.5mm	
Axial fan	Axial fan		
Door & window	Rolling door/sliding door PVC/alu/steel window		
Crane	With or without crane in 5 tons to 20 tons		



CONTAINER HOUSE

Container House is designed and developed according to the standard size of shipping container. Transportation is designed in accordance with a standard ISO shipping container. The corner casting structure enables lifting capability utilizing a crane in the same manner as a standard ISO shipping container. It is of heatproof and waterproof. It is widely used as Site office, site living room, meeting room, dormitory, shop, toilet, storage, kitchen, shower room and so on. Light material without overload, easy to pack and transport. The flat pack container house can be assembled and disassembled more than 6 times, and the service life is more than 20 years.

منزل الحاوية

تم تصميم وتطوير منزل الحاوية وفقاً لمعايير الحجم القياسية لحاويات النقل البحري، وهي مصممة بوسائل نقل تتوافق مع معايير ISO لحاويات الشحن الهيكلي المصنوب في الأركان يوفر القدرة على رفع منزل الحاوية بالمنظام رافعة كما هو الحال في معيار ISO لحاويات الشحن منزل الحاوية عازل للحرارة ومضاد للماء، كما يستخدم بشكل كبير في مكاتب مواقع العمل، غرف نوم مواقع العمل، غرف المعيشة، مهاجع السكن، المحلات، الحمامات، المخازن، المطابخ، غرف الإمتحان، وغيرها. منزل الحاوية ذو المنطق المدمج يمكن تركيبه وشبكته لأكثر من ست مرات، وفترة خدمته تزيد عن 20 سنة.

MAISON CONTENEUR

La maison conteneur est conçue et développée selon les normes de dimensions de conteneur maritime. Le transport est conçu en fonction avec un conteneur maritime ISO. La structure de coulage en coin permet une capacité de levage utilisant une grue de la même manière qu'un conteneur maritime ISO standard. Elle est étanche à la chaleur et à l'eau. Elle est largement utilisée comme bureau, salle de séjour, salle de réception, dortoir, toilettes, entrepôts, cuisines, salles de douche, etc. Un matériau léger sans surcharge, facile à conditionner et transporter. La maison conteneur peut être assemblée et désassemblée plus de 6 fois, sa durée de vie est d'une vingtaine d'année.

ДОМ КОНТЕЙНЕРНОГО ТИПА

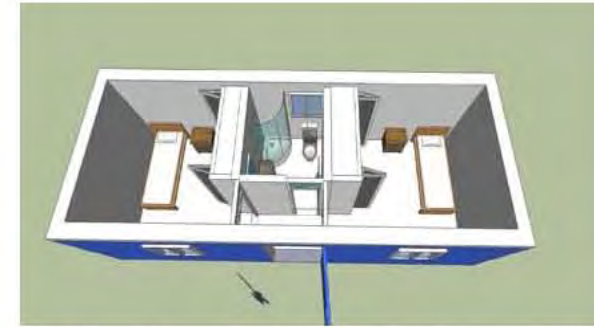
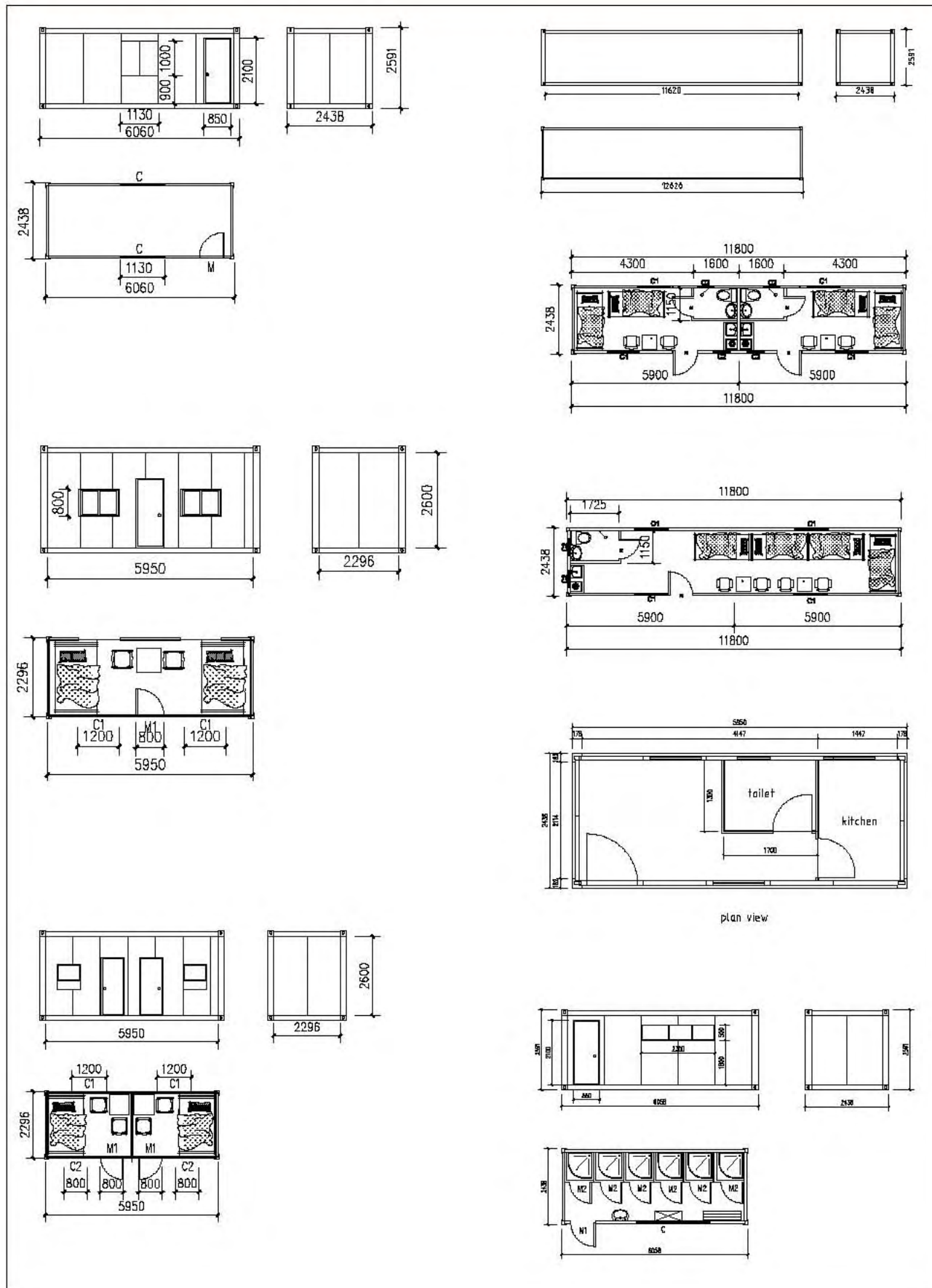
Дом контейнерного типа имеет размеры стандартного грузового контейнера. Для удобства транспортировки, дом контейнерного типа разрабатывается в соответствии со стандартами ISO, предъявляемыми к параметрам грузовых контейнеров. Структура углового литья дома контейнерного типа позволяет использовать подъемный кран так же, как и в случае со стандартным контейнером, соответствующим стандартам ISO. Продукт является жаропрочным и водонепроницаемым, и широко используется в качестве офиса на строительной площадке, быстровозводимых гостиниц, зала заседаний, общештатя, магазина, туалета, склада, кухни, душевой комнаты, и так далее. Конструкция состоит из легкого металла без перегрузки, который легко упаковывать и транспортировать. Дом контейнерного типа может быть собран и разобран более чем 6 раз, а срок службы составляет более 20 лет.

CASA CONTAINER

Casa container é projectado e desenvolvido de acordo com o tamanho padrão do contêiner de transporte. Transporte é projetado de acordo com o padrão de contêiner de embarque ISO. A estrutura de fundição de campo permite levantar a capacidade de utilização de uma grua da mesma maneira como um padrão de contêiner ISO. É à prova de calor e impermeável. Ela é amplamente utilizado em escritório no local, sala de estar no local, sala de reunião no local, dormitório, loja, banheiro, armazém, cozinha, casa de banho e assim por diante. Material leve sem carga, fácil de embalar e transportar. A casa container em pacote plano pode ser montado e desmontado mais de 6 vezes, e a vida útil é mais de 20 anos.

CASA CONTENEDO

La casa contenedor ha sido diseñada y desarrollada de acuerdo con el tamaño estándar del contenedor de envío. El transporte está diseñado de acuerdo con una norma ISO del contenedor de envío. La estructura de moldeado esquinero permite la capacidad de elevación utilizando una grúa de la misma manera como un contenedor de envío estándar ISO. Es resistente al calor y al agua. Es ampliamente utilizado como oficina en sitio, sala de estar en sitio, sala de reuniones, dormitorio, tienda, servicios, almacén, cocina, baño y así sucesivamente. Material ligero sin sobrecarga, fácil de llevar y transportar. La casa contenedor de empacado plano puede ser montado y desmontado más de 6 veces, y la vida de servicio es de más de 20 años.



CONTAINER HOUSE

PACKAGE & TRANSPORTATION



INSTALLATION



LIGHT STEEL VILLA

With the characters of color and shape changing, leakproof bonding ability, the light steel villa, Compared with the masonry structure, has better dynamic modeling and better moisturizing properties. At the same time, different textures wall materials can create various architectural styles.

Compared with the wood structure, the lightweight steel villa has the advantages of low prices and environmental

protection. Meanwhile the cold rolled structure with a smaller size and weight make the lightweight steel villa has space using efficiency and reduce the cost of base over than the traditional structure. Worth mentioning is that the light steel villa has a simple construction technology and short construction period.

فيلا الصلب الخفيف

بخصائصه المتغيرة في اللون والشكل، وقدرته على الترابط المانع للتسرب، فيلا الصلب الخفيف، بالمقارنة مع البنية التقليدية، تتميز ببنية ديناميكية وخصائص تركيب أفضل. وفي نفس الوقت، اختلاف تركيب مواد الجدران يؤدي إلى إنشاء أنماط معمارية مختلفة. وبالمقارنة مع الهياكل الخشبية، فيلا الصلب الخفيف تتميز بفترة قصيرة للتركيب.

مع مميزات اللون والشكل المتغير، قدرة الترابط المانع للتسرب، فيلا الصلب الخفيف، بالمقارنة مع البناء بالطوب، تتميز ببنية ديناميكية وخصائص تركيب أفضل. وفي نفس الوقت، اختلاف تركيب مواد الجدران يؤدي إلى إنشاء أنماط معمارية مختلفة. وبالمقارنة مع الهياكل الخشبية، فيلا الصلب الخفيف تتميز بفترة قصيرة للتركيب.

VILLA EN ACIER LEGER

Avec des caractères de changement de couleur et de forme, capacité de jonction sans perte, la villa en acier léger, comparée avec une structure en maçonnerie, dispose de meilleures propriétés de modelage et de meilleures propriétés d'humidité, différentes textures de matériaux muraux peuvent créer différents styles architecturaux. Comparé avec une structure en bois, la ville en acier léger dispose des avantages

de prix réduits et de produit respectueux de l'environnement. Par conséquent, la structure profilée à froid de petites dimensions et de poids léger dispose d'une efficacité d'espace requis et réduit les coûts de base par rapport à une structure traditionnelle. De plus, la villa en acier léger dispose d'une technologie de construction simple et d'une courte période de construction.

БИСТРОВОВОЗВОДИМАЯ ВИЛЛА ИЗ ЛЕГКИХ СТАЛЬНЫХ КОНСТРУКЦИЙ

Благодаря разнообразию цветов и форм, герметичности, виллы из легких стальных конструкций, по сравнению с каменными конструкциями, имеют лучшие динамические моделирование, и лучшие увлажняющие свойства. В то же время, различная текстура стеновых материалов позволяет создавать различные архитектурные стили. По сравнению с деревянными конструкциями, преимущество вилл из лёгких стальных конструкций заключается в низкой цене и отсутствии нанесения вреда окружающей

среде. В то же время холоднокатаная конструкция с меньшим размером и весом увеличивает пространство виллы из легкой стали, и снижает расходы на производство основания, по сравнению с традиционными конструкциями. Надо заметить, что виллы из легких стальных конструкций характеризуется простотой технологий строительных работ и короткими сроками строительства.

VILA DE AÇO LEVE

Com as características de mudança de cor e forma, capacidade de ligação à prova de fugas, a vila de aço leve, em comparação com a estrutura de alvenaria, tem melhor modelagem dinâmica e melhor propriedade de umidade. Ao mesmo tempo, materiais de parede com textura diferente pode criar vários estilos arquitetônicos.

Em comparação com a estrutura de madeira, a vila de aço

de peso leve tem as vantagens de baixo preço e proteção ambiental. Enquanto isso a estrutura laminado a frio, com um tamanho menor e peso torna a vila de aço de peso leve com eficiência de espaço e reduz o custo básico através da estrutura tradicional. Digno de notar é que a vila de aço leve tem uma tecnologia de construção simples e curto período de construção.

CHALET DE ACERO LIGERO

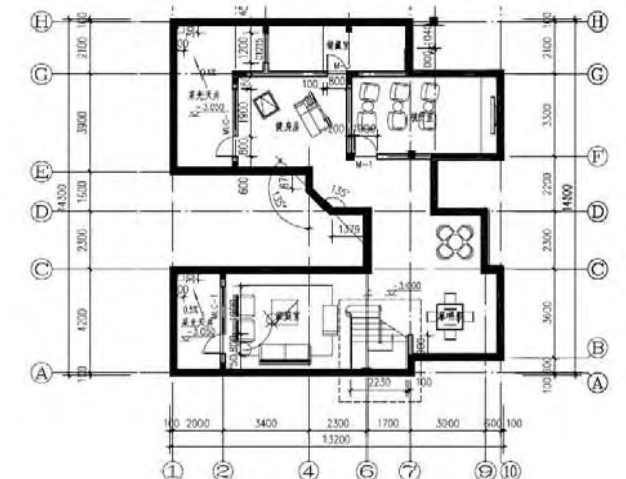
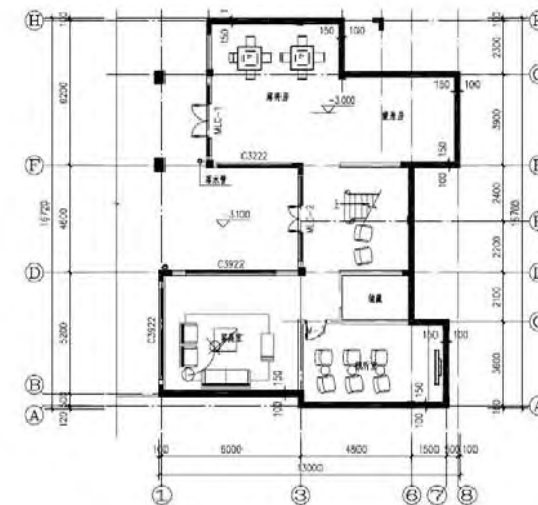
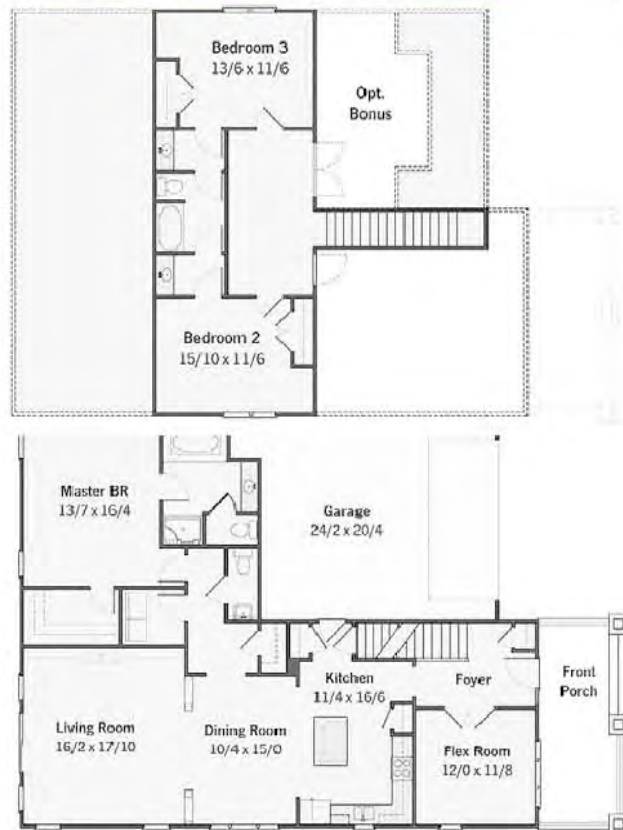
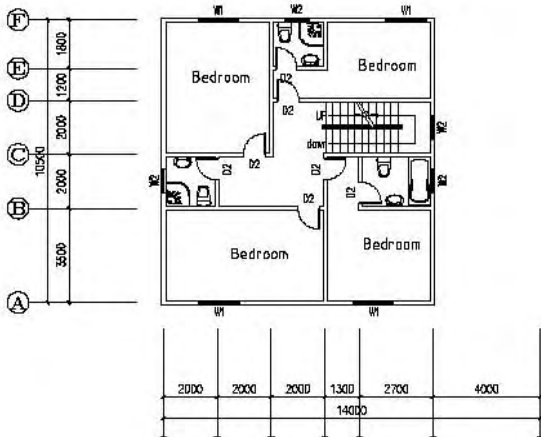
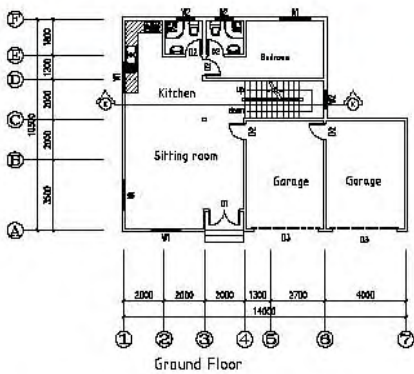
Con las características de color y de forma cambiante, capacidad de unión a prueba de fugas, la villa de acero ligero, en comparación con la estructura de mampostería, tiene un mejor modelado dinámico y mejores propiedades hidratantes. Al mismo tiempo, diferentes texturas de materiales de pared puede crear varios estilos arquitectónicos.

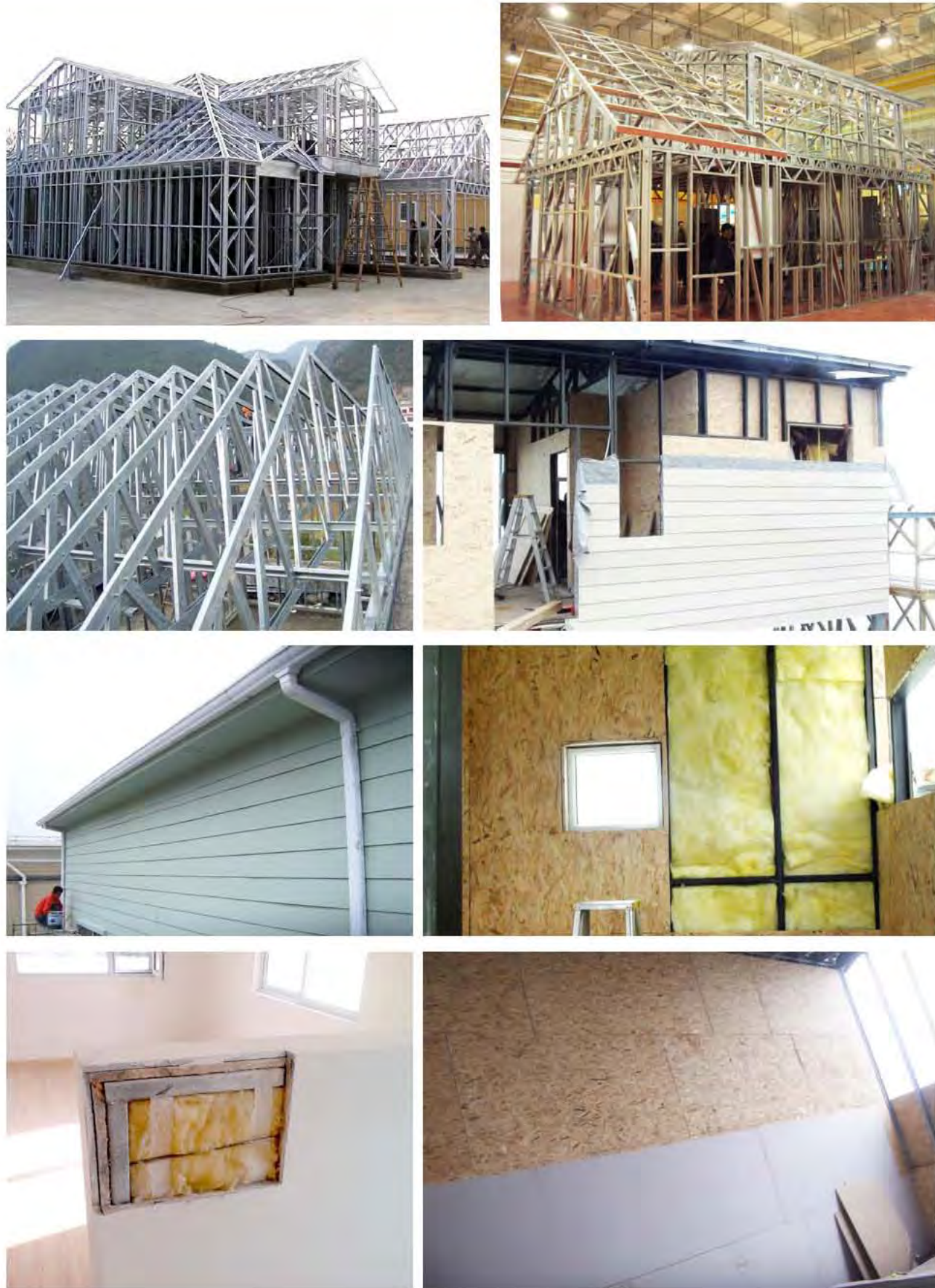
En comparación con la estructura de madera, el chalet de

acero ligero tiene las ventajas de bajo precio y la protección del medio ambiente. Mientras tanto, la estructura de laminado en frío con un tamaño y peso más pequeño hace que el chalet de acero ligero tenga espacio utilizándolo eficientemente y reduciendo costos de la base sobre la de la estructura tradicional. Vale la pena mencionar es que la villa de acero ligero tiene una tecnología de construcción simple y corto periodo de construcción.



LIGHT STEEL VILLA





MALAYSIA PROJECT



Country
Saudi Arabia

Location
Riyadh

Area
15,000 SQM

Time
2009



Country
Saudi Arabia

Location
Damman

Area
6,000 SQM

Time
2009



Country
Equatorial Guinea

Location
Malabo

Area
1,800 SQM

Time
2009



Country
Saudi Arabia

Location
Jeddah

Area
1,500 SQM

Time
2010



Country
China

Location
Sichuan

Area
100,000 SQM

Time
2008



Country
Qatar

Location
Doha

Area
1,000 SQM

Time
2010



Country
UAE

Location
Abu Dhabi

Area
1,800 SQM

Time
2010



Country
Saudi Arabia

Location
Jeddah

Area
5,000 SQM

Time
2008



Country
Angola

Location
Luanda

Area
8,500 SQM

Time
2010



Country
China

Location
Qingdao

Area
2,000 SQM

Time
2011



Country
Chile
Location
Valparaiso
Area
1,440 SQM
Time
2009



Country
Saudi Arabia
Location
Jeddah
Area
5,000 SQM
Time
2010



Country
Slovenia
Location
Koper
Area
2,000 SQM
Time
2009



Country
New Caledonia
Location
Noumea
Area
3,500 SQM
Time
2009-2010



Country
China
Location
Weifang
Area
8,500 SQM
Time
2012



Country
Kiribati
Location
Tarawa
Area
1,600 SQM
Time
2010



Country
Kazakhstan
Location
Atirau
Area
5,500 SQM
Time
2011



Country
Egypt
Location
Cairo
Area
5,000 SQM
Time
2010



Country
Angola
Location
Luanda
Area
10,000 SQM
Time
2008-2009



Country
Saudi Arabia
Location
Riyadh
Area
2,000 SQM
Time
2010



CONTAINER HOUSE

Country: Saudi Arabia
Location: Jeddah
Time: 2011



Country: Saudi Arabia
Location: Riyadh
Time: 2011



Country: China
Location: Beijing
Time: 2009



Country: Russia
Location: Haishenwai
Time: 2009



LIGHT STEEL VILLA

Country: Australia
Location: Melbourne
Time: 2009



Country: Kiribati
Location: Tarawa
Time: 2010



Country: Oman
Location: Muscat
Time: 2008



Country: Malaysia
Location: Cameron Highlands
Time: 2011

